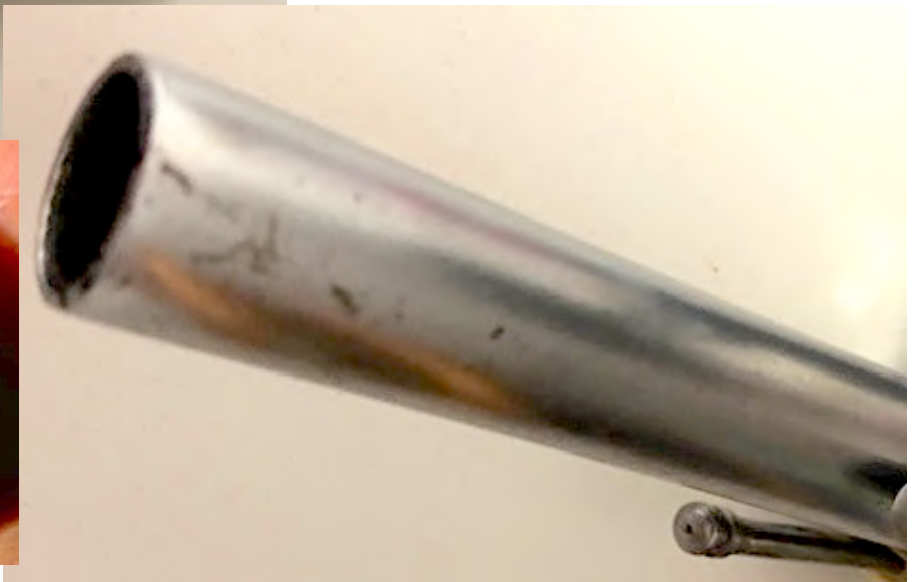
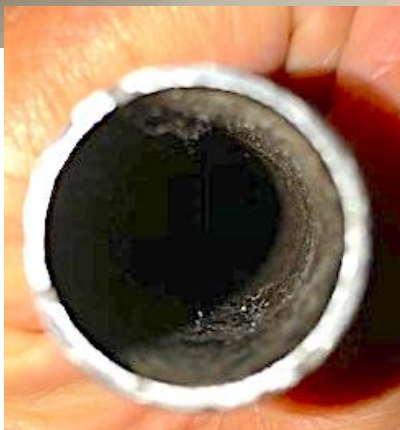


Pièce N° 1 - Pistolet au modèle 1777 1er Type







C'est un pistolet réglementaire de Cavalerie du modèle 1777 1er type . Il est fabriqué à Charleville en 1780 . Les marques sur le bois sont ajoutées par un combattant pour identifier son arme ou son régiment. Elles ne sont pas réglementaires . Il y a un restant de F au dessus de la date 80 . C'est la marque du contrôleur Le Fèvre . Il reste des marques sur le canon qui sont encore bien lisibles . La date S80 et Le modèle 1777 sur la queue de culasse. Je ne vois pas d'autres poinçons . Le canon est propre avec une bouche présentant une certaine usure sans être trop fin. Le crochet de ceinture semble d'origine . La baguette est une baguette de remplacement . Elle n'est pas réglementaire . Assurément un bon pistolet qui porte les marques réglementaires et les traces de ses usages . Il reste cependant en bel état .