

Pistolet au modèle An8 produit à St Etienne vers 1799

Ce rare modèle de pistolet est en très, très bel état . C'est un pistolet au modèle An8 commandé à St Etienne juste avant que les manufactures reprennent un travail organisé . L'An8 n'est pas un modèle défini par un règlement.

Ce modèle est produit par plusieurs entrepreneurs et on remarque vers 1798-99 une reprise des marques de contrôle sans qu'il soit encore mentionné de manufacture , encore moins de « Manufacture Nationale », mention qui apparaîtra vers 1801-1802 sur les pistolets An9 dont l'An8 est, avec l'An2, le précurseur .



Dimensions :

Longueur du pistolet 346 mm

Longueur du canon 188 mm

Calibre 17,5 mm

Longueur de la platine 122 mm

Poids : 1,250 kg

Ce pistolet est marqué "S étoilé " sur la platine. C'est la marque de Claude SOVICHE.

Celui-ci est contrôleur à St Etienne de 1797 à 1807 .

Sur toutes les garnitures en laiton, un "G sous un rond" marque l'acceptation du réviseur Joseph GUICHARD.

Celui-ci, réviseur de 1793 à 1802 fera surmonter son poinçon d'une étoile dès qu'en 1802 il sera nommé Contrôleur.

Enfin , permettant de dater cette belle pièce, un insert de buis rouge se trouve dans le haut de la poignée.

Cette disposition a été ordonnée en 1801 et fut abandonnée aussitôt, sur les pistolets car elle rendait fragile la monture .



Ce très beau poinçon est celui de Claude Soviche, Contrôleur à St Etienne de 1797 à 1807.

Cet employé de la manufacture est un peu fantasque . Il surmonte sa marque d'une étoile mais parfois d'un cercle, un soleil ou d'un nuage .

Il y mettra une couronne à partir de 1808 à 1811 alors qu'il est rétrogradé réviseur.



*La forme générale de ce pistolet que l'on nomme
An8 en raison de son époque précédant le modèle
An9 est globalement la même.
On le différencie nettement par son pontet en laiton
qui descend jusqu'à la calotte .
Son embouchoir est plus court.*





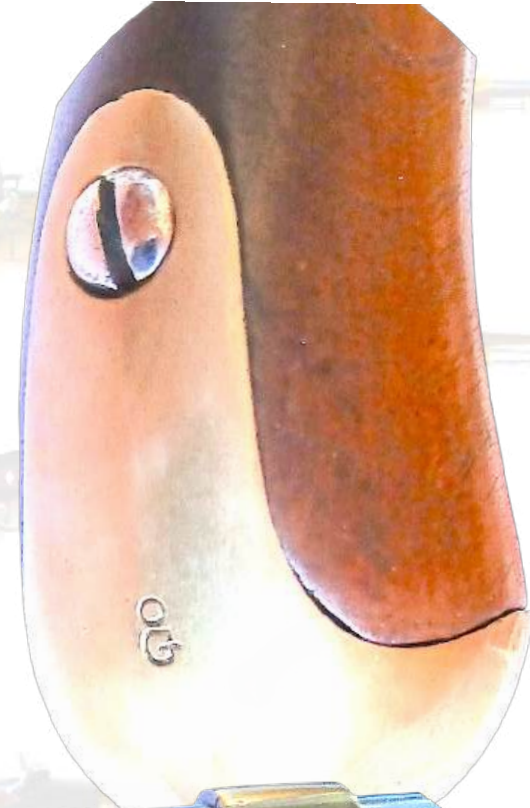
*La platine est excellente. Elle est du type 1777 avec sa batterie à retroussis .
L'intérieur est monté de matière classique. Le contrôleur Claude SOVICHE signe la platine en plaçant une étoile au dessus de son "S" .
Il a souvent changé cette marque .*

*On remarque à l'intérieur une inscription illisible .
C'est la marque du platineur .*

Sur les différentes pièces on peut observer des marques , ce sont des marques de montage que l'ouvrier monteur pratique pour ne pas mélanger les pièces lors de l'ajustage.



Sur les garnitures en laiton, le Réviseur Joseph GUICHARD a marqué de belle manière son poinçon constitué d'un G surmonté d'un petit rond. Il sera nommé Contrôleur en 1802 et fera alors surmonter son poinçon d'une étoile.



Sur le coté droit de l'embouchoir, une marque « AF » est bien connue car retrouvée au même endroit sur de nombreuses armes de St Etienne. On n'a, par contre, jamais pu en trouver l'interprétation.



*Comme c'est souvent le cas sur ce modèle d'arme, le canon porte très peu de marques .
Sur le dessus et l'extérieur , rien . Il faut aller chercher dessous pour trouver le nom du canonnier.
Quelques autres petites marques sont présentes sans pouvoir être interprétées .*



La baguette mesure 18cm est comme tout le reste du pistolet est est surement d'origine.

